



ESCHO

Instudio Sàrl | L-1320 Luxembourg | www.instudio.lu

© Instudio Sàrl

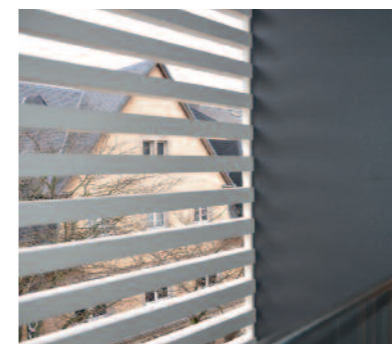


In den Jahren 2014-2016 ist von dem Architekturbüro **instudio sàrl** das Mehrfamilienhaus in der Fussgängerzone der Stadt Esch sur Alzette mit vier Wohnungen und einer Geschäftsfläche als Niedrigenergiegebäude Klasse BB mit Nachhaltigkeitskonzept ab Ausführungsplanung realisiert worden.

Im Erdgeschoss ist der Geschäftsraum angesiedelt, der sich fast über die gesamte Grundstücksfläche erstreckt und im hinteren Teil auch in das Untergeschoss übergeht.

In den Etagen 1 bis 3 befinden sich jeweils eine Wohnung mit offenem Wohn- und Esszimmer und Küchenbereich, zwei Schlafzimmern, einem Badezimmer und einem Gäste-WC. Jede dieser Wohnungen hat im hinteren Bereich eine Terrasse.

In der Etage 4 befindet sich eine Wohnung mit offenem Wohn- und Esszimmer und Küchenbereich, einem Schlafzimmer, einem Badezimmer und einem Gäste-WC. Dieses Geschoss bietet Terrassen im vorderen und hinteren Bereich. Für den Innenausbau wurde die Auswahl an Materialien (Fliesen, Holz, Putz) reduziert und alle Räume konsequent durchgeplant.



Somit kommt eine einheitliche warme Stimmung und dadurch auch Ruhe im Gebäude und im Lebensalltag auf, welche akzentuiert durch die Bewohner selbst und ihrer eigenen Einrichtung wird.

Sowohl Bauherren als auch ausführende Architekten setzten einen Schwerpunkt auf nachhaltige Gesichtspunkte neben den gesetzlich geforderten Energieaspekten für ein Haus der Energieklasse BB. Diese zeitgemässe Architektur wurde im Aussenbereich mit einer Fassadendämmung und Dachdeckung sowie neuen dreifach verglasten Fenstern abgerundet.

Holz als nachwachsender Rohstoff und somit mit guten ökologischen Aspekten kam als Alu-Holzfenster zum Einsatz. Für eine gute und hygienische Luft im Gebäude sorgt eine Lüftungsanlage.

Die vorherrschende Gasanbindung führte auch zur Wahl eines Gasbrennwertgerätes, welches kombiniert mit der Fussbodenheizung in den Wohnungen für das behagliche Klima sorgt. Die Beschattung in der Strassenfassade wird durch feststehende Lamellen-Elemente gewährleistet, welche als sogenannte "Bullaugen" die neue Fassade von den alten Nachbarfassaden absetzen. ♦

turpolux
conception  s.à r.l.

216 Zone Industrielle Scheleck II • L-3225 BETTEMBOURG
Tél. +352 26 311 941-1 • Fax +352 26 311 956 • turpolux@pt.lu • www.turpolux.lu